



# Die Funktion des Kausystems

🏠 | Projekt „Rekonstruktion funktioneller Zahnflächen“ | Lernsituation 1 - Arbeitsblatt

Auf diesem Arbeitsblatt sollst du die wichtigsten Zusammenhänge eintragen, die du im [Unterrichtsprojekt in der LS2](#) während des normalen Unterrichts lernst. Beim Selbstlernen werden diese Kompetenzen dann vertieft und erweitert.

## Die Funktion des Kausystems

- \_\_\_\_\_
- \_\_\_\_\_
- \_\_\_\_\_

## Statische Okklusion

Definition: \_\_\_\_\_  
\_\_\_\_\_

## Interkuspidation

Theoretisch:

- \_\_\_\_\_
- \_\_\_\_\_
- \_\_\_\_\_

Praktisch: Wir finden bei der \_\_\_\_\_ oft deutlich okklusale **Kontaktpunkte** als bei der \_\_\_\_\_.

Die beiden Interkuspidationsformen stimmen nur dann mit der \_\_\_\_\_ überein, wenn keinerlei \_\_\_\_\_ Funktionsstörungen ( \_\_\_\_\_ ) vorliegen.

## Grundsätze und charakteristische Merkmale eine natürlichen statischen Okklusion:

- \_\_\_\_\_
- \_\_\_\_\_
- \_\_\_\_\_
- \_\_\_\_\_
- \_\_\_\_\_
- \_\_\_\_\_

## Individualität und Freiheit in der Okklusion

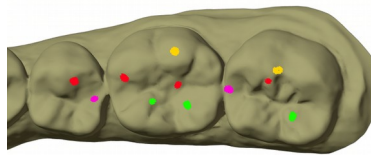
- \_\_\_\_\_
- \_\_\_\_\_
- \_\_\_\_\_

- \_\_\_\_\_
- \_\_\_\_\_
- \_\_\_\_\_

**A/B/C/R-Kontakte**

- A \_\_\_\_\_
- B \_\_\_\_\_
- C \_\_\_\_\_
- R \_\_\_\_\_

Benenne die dargestellten Kontakte mit Pfeilen und Buchstaben:



**Dynamische Okklusion**

Definition: \_\_\_\_\_

- Zeichne die Grenzbewegungen und die Kaubewegungen des Inzisalpunktes in einer Skizze jeweils in der **Sagittalebene** und in der **Frontalebene**.
- Diese Bewegungen werden von bestimmten Punkten begrenzt. Diese kannst du der Liste auf [www.wikidental.de](http://www.wikidental.de) entnehmen. Zeichne die jeweiligen **Punkte** in die Skizze der Bewegungen ein und beschrifte sie.
- Beschreibe die Kaubewegung in deinen eigenen Worten.

Skizzen:




Beschreibung:

---



---



---



---



---