

rende Bewegung.

Retrusion
 Laterotrusion rechts

sblenden

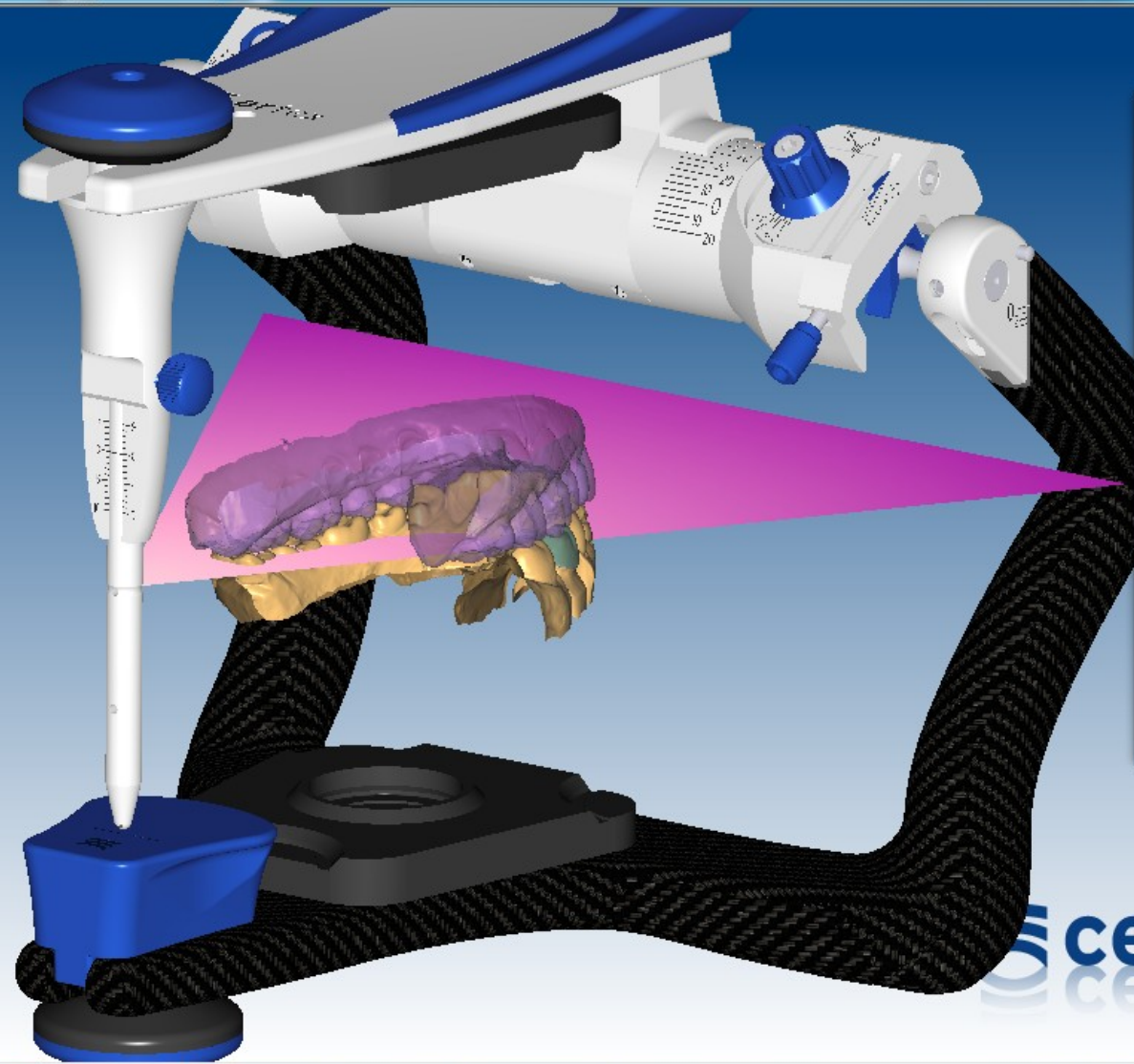
onisten
 -Scandaten
 atomie
 e Teile
 nderen Teile

Anzeigen

0 mm

ulation austühen:

OK Abbrechen



Articulator Jaw Correction

Kiefer-Positionen korrigieren

Die Position der Kiefer im Artikulator kann aus den Scandaten nicht erkannt werden.

Eine Korrektur der Kieferpositionen (Einartikulieren per Software) ist nötig.

Okklusions-Ebene anzeigen

Manuell Automatisch

- Beliebig verschieben/rotieren
- In z-Richtung verschieben
- In xy-Ebene verschieben
- Um Vertikalachse drehen
- Um Transversalachse drehen
- Um Sagittalachse drehen

Ok Abbrechen

ceramill mind

ende Bewegung.

Retrusion

Laterotrusion rechts

in Artikulator ein.

rechts

10 mm

35 mm

0,5 mm

0 mm

ation ausführen!

OK

Abbrechen

Teleskope

Gruppen ein/ausblenden

Gruppen

- Antagonisten
- Kiefer-Scandaten
- Vollanatomie
- Fertige Teile
- Alle anderen Teile

Zähne

Versteckt Anzeigen

Artikulator Jaw Correction

Kiefer-Positionen korrigieren

Die Position der Kiefer im Artikulator kann aus den Scandaten nicht erkannt werden.

Eine Korrektur der Kieferpositionen (Einartikulieren per Software) ist nötig.

Okklusions-Ebene anzeigen

Manuell Automatisch

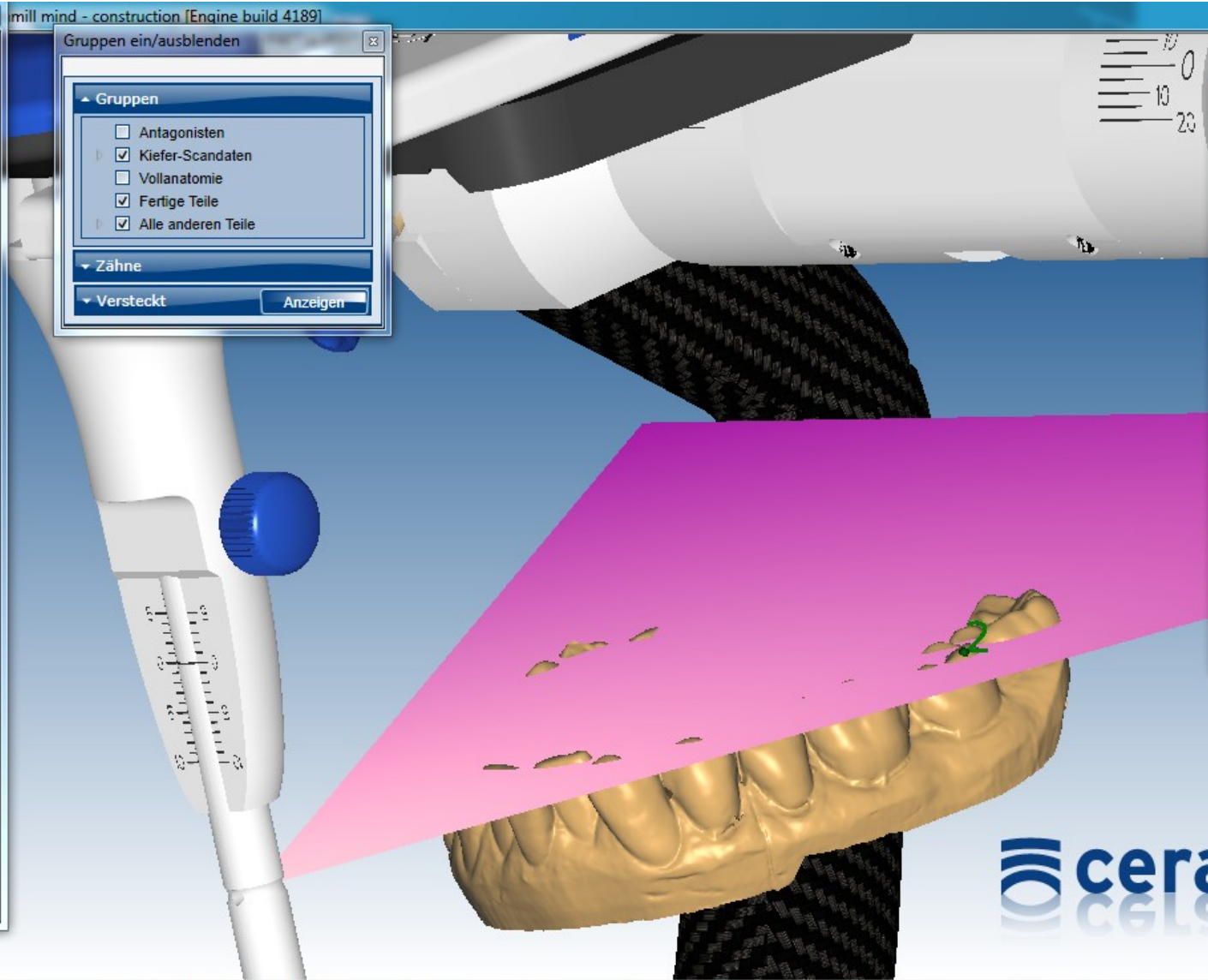
Anzahl Punkte: 1

- Punkt auf Schneidekante setzen
- Punkt auf linken Molar setzen
- Punkt auf rechtem Molar setzen

Registrierung durchführen

Löschen Rückgängig

OK Abbrechen



ceramill mind

oolbar

Wizard

Gruppen ein/ausblenden

Gruppen

- Antagonisten
- Kiefer-Scandaten
- Vollanatomie
- Fertige Teile
- Alle anderen Teile

Anzeigen

ulation

Artikulator-Typ und auszuführende Bewegung.

Bewegungen

- Protrusion
- Retrusion
- Laterotrusion links
- Laterotrusion rechts

Länge der Bewegung

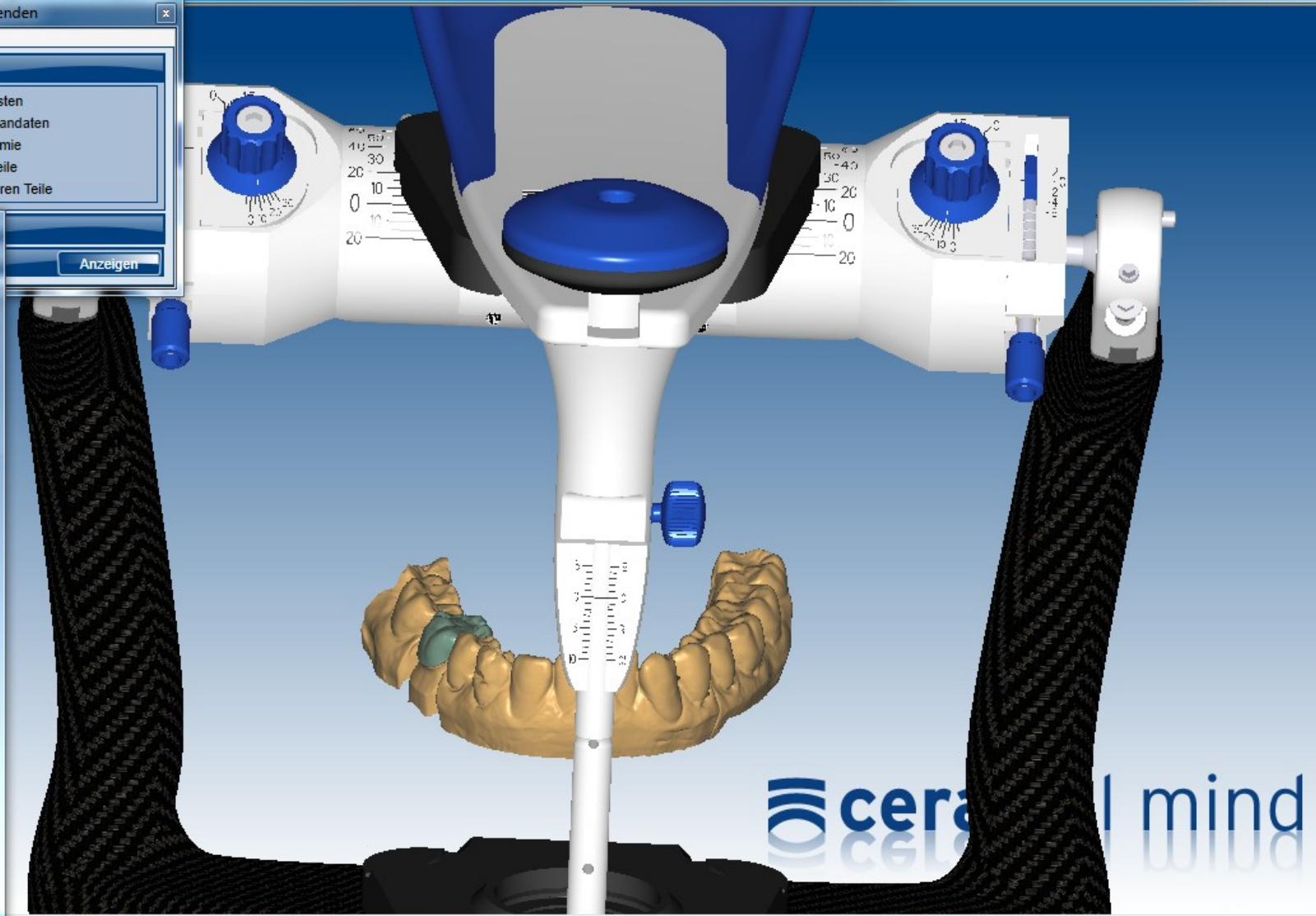
die Werte wie an Ihrem echten Artikulator ein.

Links	Rechts
<input type="range" value="10"/> 10	<input type="range" value="10"/> 10
<input type="range" value="35"/> 35	<input type="range" value="35"/> 35
<input type="range" value="0,5"/> 0,5	<input type="range" value="0,5"/> 0,5

mm

Sonstige Einstellungen

Höhe Inzisalnadel 0 mm



Artikulator

Artikulator-Bewegungssimulation

Wählen Sie Artikulator-Typ und auszuführende Bewegung.

Artikulator-Typ
 Artex CR flat-tab

Bewegungen

Protrusion Retrusion
 Laterotrusion links Laterotrusion rechts

▼ Länge der Bewegung

Artikulator-Einstellungen

Stellen Sie die Werte wie an Ihrem echten Artikulator ein.

	Links	Rechts	
Bennett-Winkel	<input type="range" value="10"/> 10	<input type="range" value="10"/> 10	°
Gelenkbahnneigung	<input type="range" value="35"/> 35	<input type="range" value="35"/> 35	°
Immediate Sideshift	<input type="range" value="0,5"/> 0,5	<input type="range" value="0,5"/> 0,5	mm

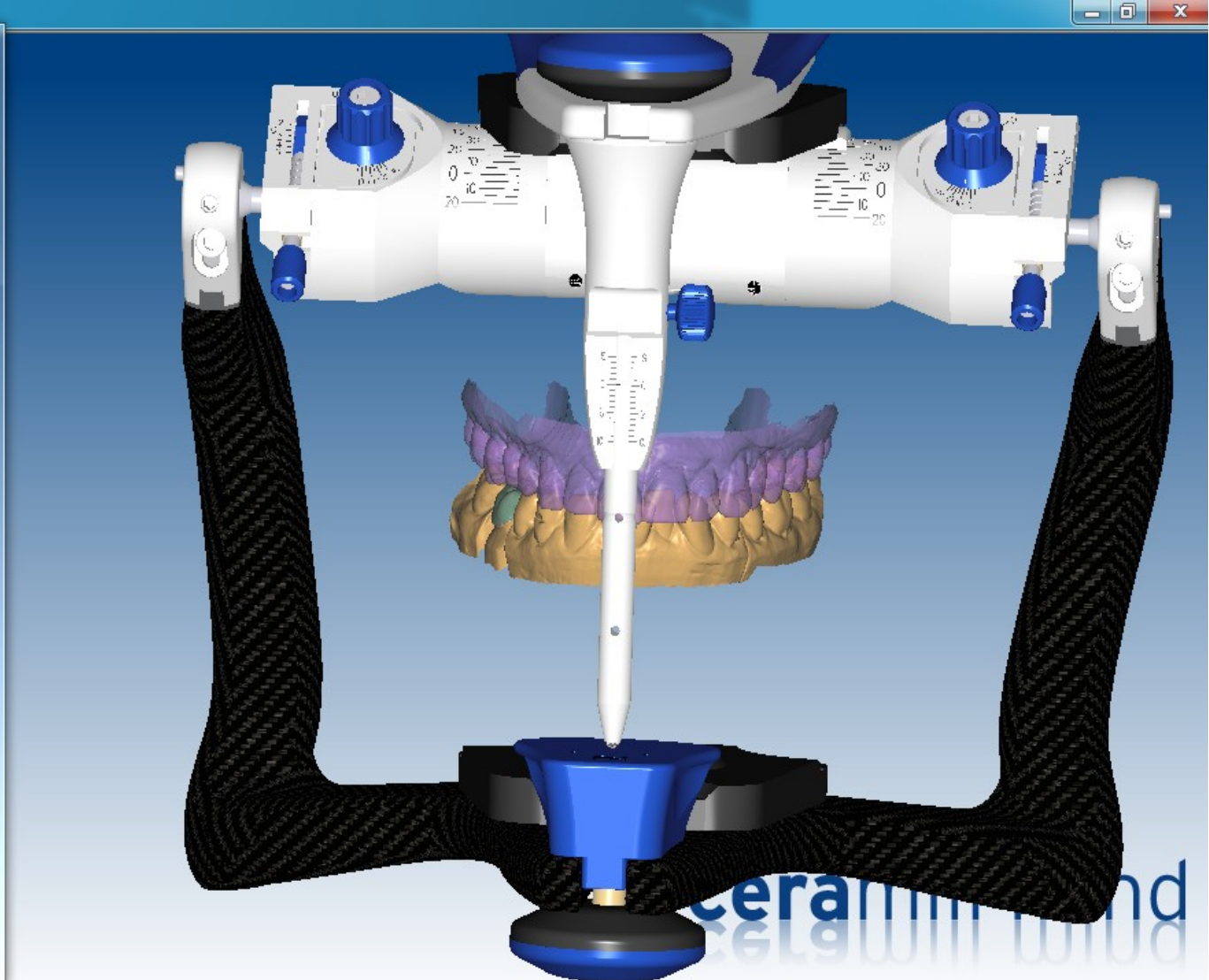
Kiefer korrigieren **Sonstige Einstellungen**

Zähne ignorieren / berücksichtigen

Höhe Inzisalnadel 0 mm

Artikulator-Bewegungssimulation ausführen!

OK Abbrechen



Artikulator

Artikulator-Bewegungssimulation

Wählen Sie Artikulator-Typ und auszuführende Bewegung.

Artikulator-Typ: **Artex CR flat-tab**

Bewegungen:

- Protrusion
- Retrusion
- Laterotrusion links
- Laterotrusion rechts

Länge der Bewegung

Artikulator-Einstellungen

Stellen Sie die Werte wie an Ihrem echten Artikulator ein.

	Links	Rechts	
Bennett-Winkel	<input type="range" value="10"/> 10	<input type="range" value="10"/> 10	°
Gelenkbahnneigung	<input type="range" value="35"/> 35	<input type="range" value="35"/> 35	°
Immediate Sideshift	<input type="range" value="0,5"/> 0,5	<input type="range" value="0,5"/> 0,5	mm

Kiefer korrigieren

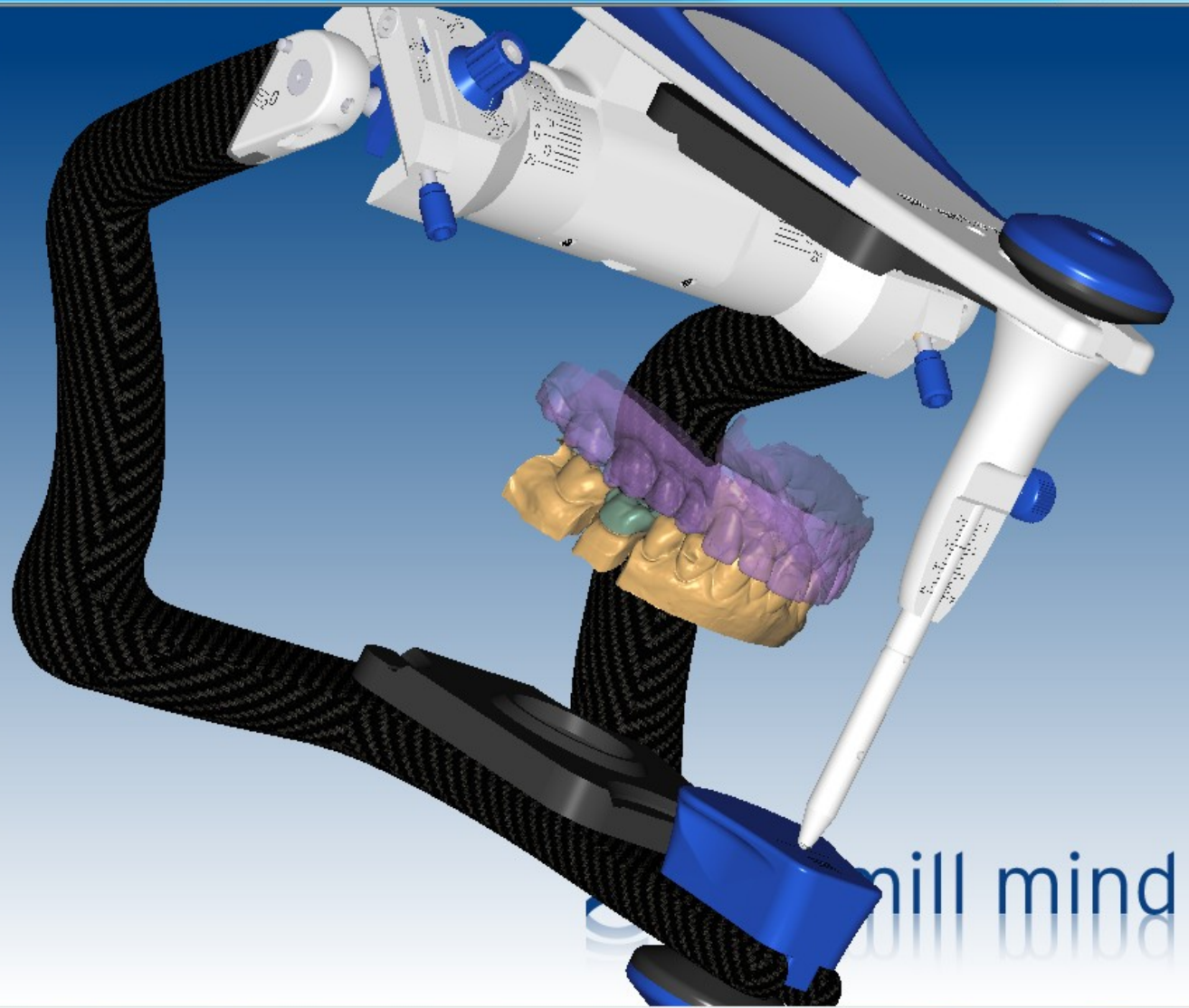
Zähne ignorieren / berücksichtigen

Sonstige Einstellungen

Höhe Inzisalnadel 0 mm

Artikulator-Bewegungssimulation ausführen!

OK Abbrechen



Toolbar

- Wizard
- Speichern
- Böden
- Modelle
- Korrigieren
- Anpassen
- Freiformen
- Schrumpfen
- Verbinder
- Teleskope

Gruppen ein/ausblenden


- Gruppen
 - Antagonisten
 - Kiefer-Scandaten
 - Vollanatomie
 - Fertige Teile
 - Alle anderen Teile
- Zähne
- Versteckt Anzeigen

Artikulatorbewegung schrittweise wiederholen

Bewegungstyp auswählen

- Protrusion
- Laterotrusion Rechts
- Retrusion
- Laterotrusion Links

Schieber ziehen, um Kiefer zu bewegen



Komplette Rekonstruktion freiformen

Frei | Anatomisch | Pontic

- Höcker
- Zahnbereiche
- Ganzen Zahn
- Leisten

Erweiterte Optionen

Rückgängig | Wiederh.

OK | Abbrechen

