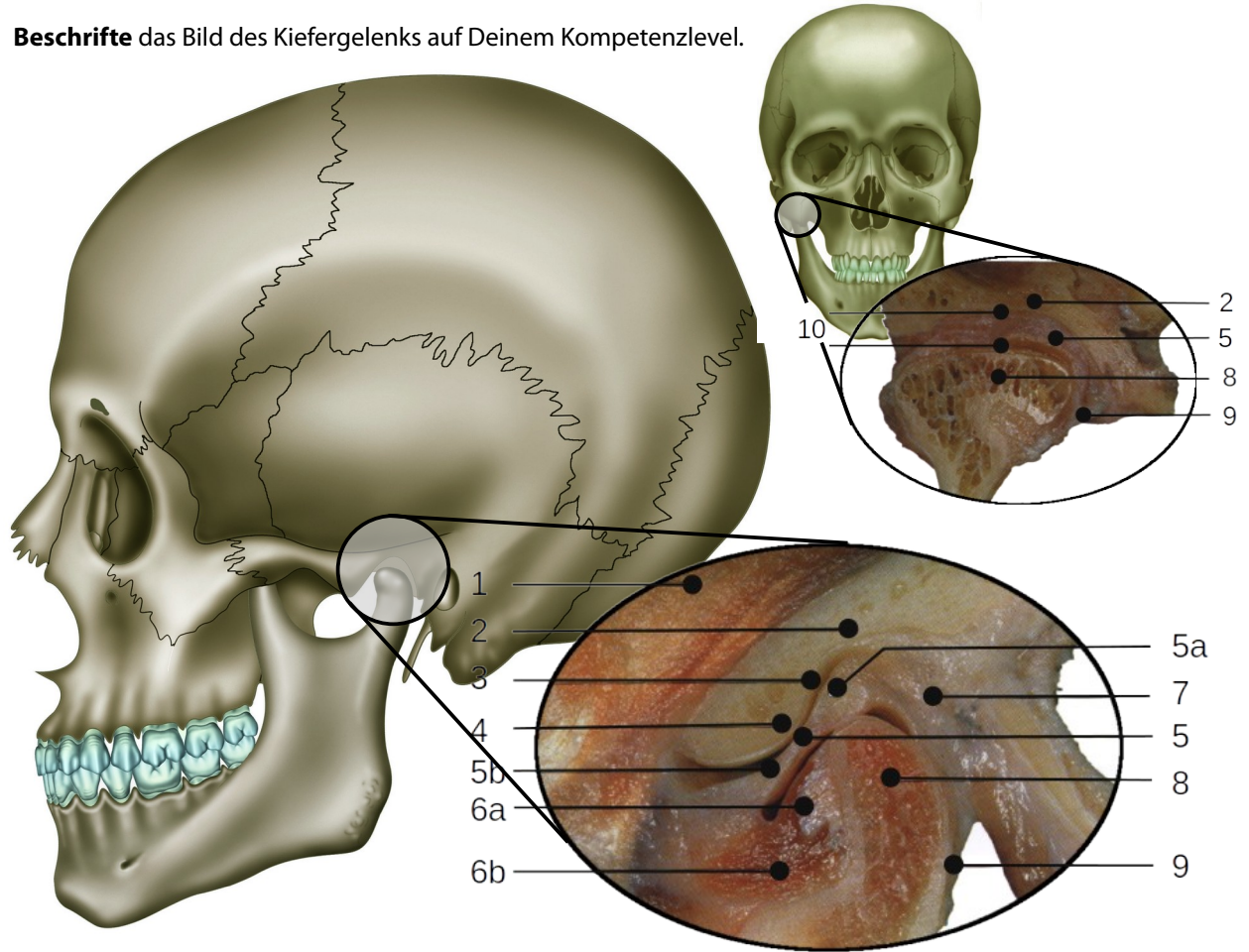




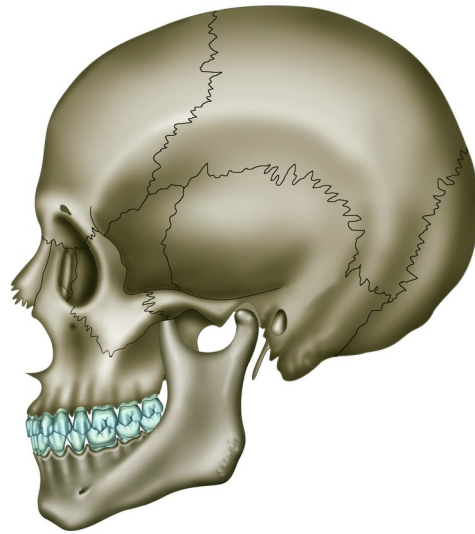
LS 2.1 | Schriftliche Übung zur Propädeutik

1. **Beschrifte** das Bild des Kiefergelenks auf Deinem Kompetenzlevel.



1	
2	
3	
4	
5	
5a (Level 3/4)	
5b (Level 3/4)	
6a (Level 3/4)	
6b (Level 3/4)	
7 (Level 3/4)	
8	
9	
10	

2. **Zeichne** die folgenden Ebenen bzw. Linien in die Grafik des Schädels ein und **ergänze** die Mittelwerte.
- Campersche Ebene
 - horizontale Kondylenbahnneigung (HCN)
 - Okklusionsebene



3. **Definiere** diese Ebenen bzw. Linien

Campersche Ebene	
Horizontale Kondylenbahnneigung (HCN)	
Okklusionsebene	

4. **Erläutere** und/oder **skizziere** zusätzlich diese Begriffe

Balkwill-Winkel	
Bonwill-Dreieck	
Bennett-Winkel	
Bennett-Bewegung	
Grundbewegungen des Unterkiefers	