

Konstruktion des eckigen Stumpfes

Das Netz des Stumpfes muss unterhalb der Präparationsgrenze schmaler gemacht werden. So, als wenn eine Gipsstumpf mit der Fräse unterhalb der Präparationsgrenze frei gelegt würde. Anschließend muss der Stumpf nach unten verlängert und geschlossen werden (wasserdicht sein). Zuletzt müssen zwei Löcher für Pins in die Basisfläche konstruiert werden.

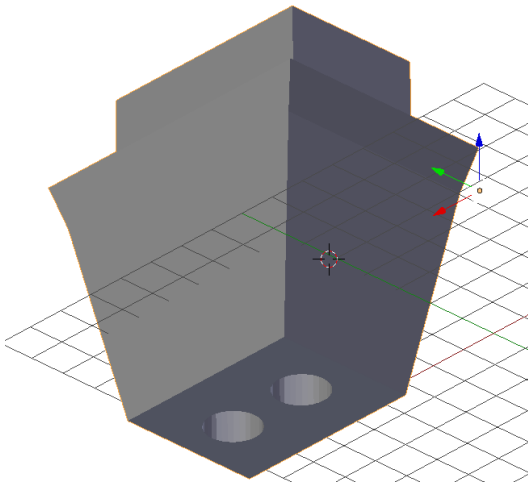
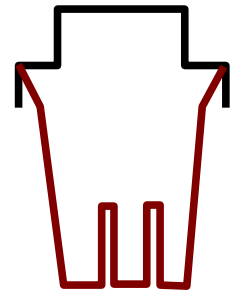


Abbildung 1: Fertiger Stumpf mit Löchern

Konstruktion eines Situationsmodells

- STL-Datei aus der Digitalisierung importieren
- Das Netz muss im Koordinatensystem ausgerichtet werden. Je nach Kiefer müssen die Kauflächen nach oben (Z-Achse) oder unten (-Z-Achse) zeigen. Die Frontzähne zeigen in -Y-Richtung.
- Das Netz kann je nach vorhandener Qualität und Ziel der Konstruktion dezimiert werden, um Rechenleistung und Speicherplatz zu sparen.
- Löcher werden gefüllt.
- Der Rand wird zugeschnitten.
- Der Rand wird geglättet.
- Der Rand wird in Z- oder -Z-Richtung extrudiert.
- Der Rand wird waagrecht geschnitten und gefüllt.

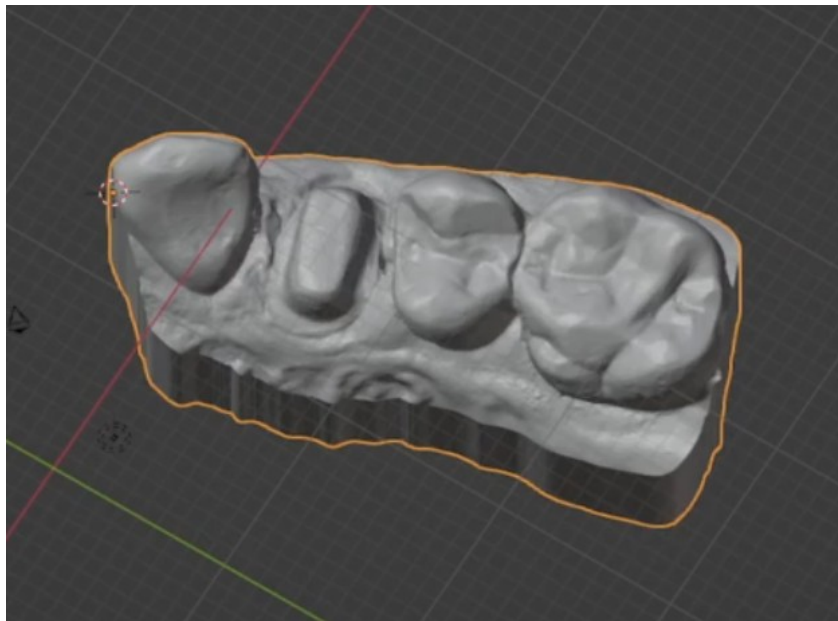


Abbildung 2: Konstruiertes Situationsmodell