



Jobs to do LS 3 (CT/DVT-Analyse)

IBK | Zahntechnik | Projekt Implantate | Anatomie/Prothetik

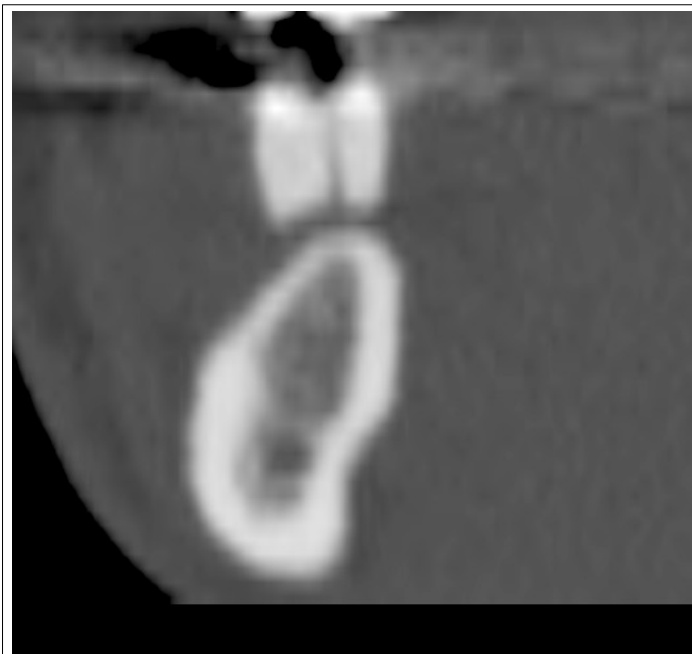
Jobs to do für den Level 3 - „kompetent“

Schreibe und zeichne die **Klassifikation der Resorptionsgrade** des zahnlosen Kiefers nach LEKHOLM und ZARB in diese Tabelle:

Ordne die folgenden Bildschirmfoto in die Klassifikation der Resorptionsgrade des zahnlosen Kiefers nach LEKHOLM und ZARB ein. Begründe!



--



Referenzierung

Zu Beginn jeder Referenzierung musst du drei von vier zu deinem Kompetenzlevel passenden anatomisch relevanten Strukturen an einem Schädelpräparat zeigen und in med. Fachsprache benennen!

Danach führst du dann je nach Level die folgenden Referenzierungen durch:
(Achtung, je nach erreichtem Kompetenzlevel fällt die Referenzierung unterschiedlich aus!)

Level 3

Plane mit einem **Mitschülerin** oder einem **Mitschüler**, der auch Level3 bearbeitet hat, einen möglichen **Dialog** zwischen einem **Zahnarzt** (Kieferchirurg) und einem **Zahntechniker**, in dem sich die beiden mit vielen **anatomischen Fachbegriffen** über ein Implantat in regio 46 und 11 unterhalten. Es kann aber auch eine beliebige andere Implantat-Versorgung Thema sein.

Verwende dabei **alle** gelernten Fachbegriffe aus den Bereichen **Anatomie**, und **Knochenangebot!**. Ihr müsst den Dialog **vorführen, ohne** ihn komplett **abzulesen** und die Fachbegriffe dabei **fehlerfrei aussprechen** können.

Drucke zu dem Gespräch als **Erläuterung** für den Zahnarzt **mind. drei oder mehr Bildschirmfotos** aus dem OK- oder UK-CT aus und **beschrifte sie** für den Chirurgen.

Den Dialog führt ihr dann bei der Referenzierung zu zweit vor!

Z.B.:

Zahntechniker: Herr Doktor, der Unterkiefer hat in regio 46 den Resorptionsgrad C. Die DVT-Analyse zeigt nur wenig Platz zum Nervus alveolaris inferior.

Chirurg: Hm, ...