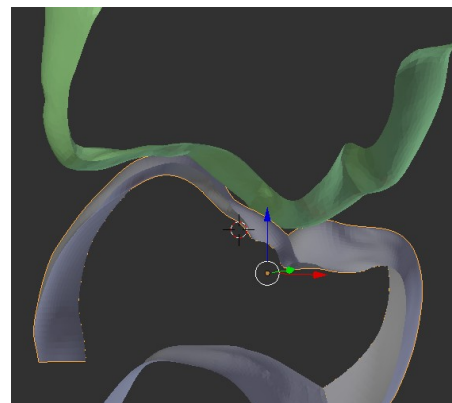
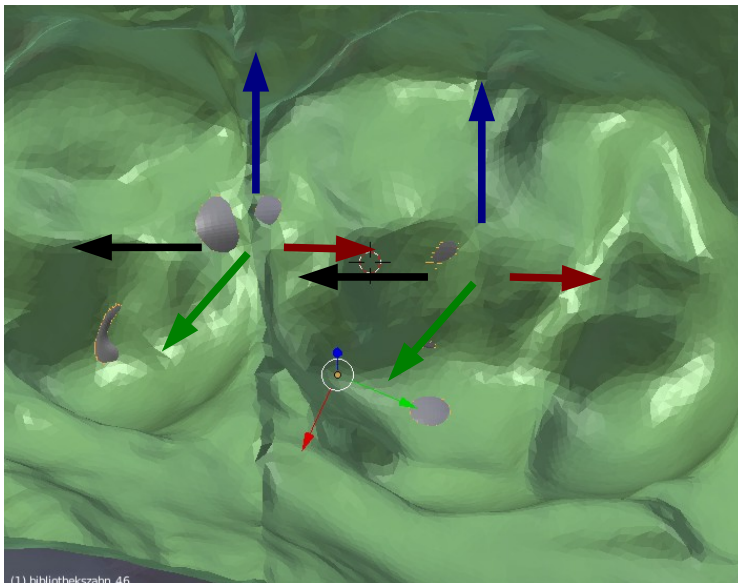
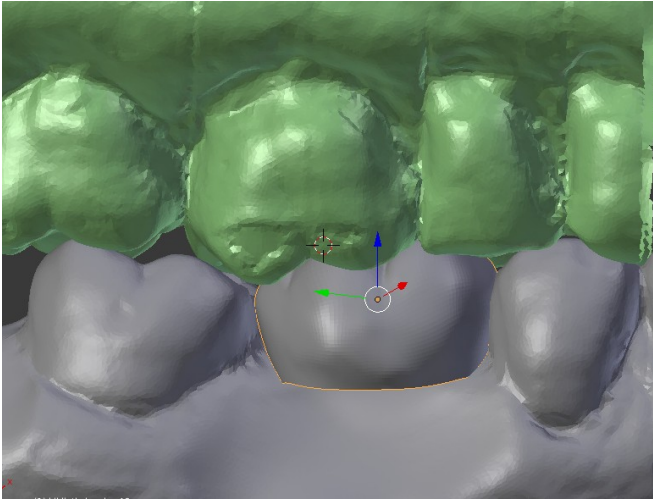


Lösung der Jobs to do für den Level 4 - „topfit“

Die **Positionierung des Bibliothekszahns in der CAD-Software** nach dem Importieren des Modells und des Zahns sollte in etwa so aussehen:



Erläuterung der Begriffe Wax-up, Set-up und Mock-up:

Ein Set-up ist die Aufstellung von konfektionierten Zähnen auf dem Situationsmodell. Das Set-up zeigt die Position der späteren Prothesenzähne.

Beim Wax-up werden die späteren Kronen/Brücken schon auf dem Situationsmodell aufgewachst. So wird deren Position schon zu Anfang des Herstellungsprozesses deutlich.

Bedeutung des Wax-up/Set-up beim Bakward-Planning:

Mit einem Set-up oder Wax-up ist es möglich, anschließend mit Hilfe eines CTs oder DVTs die Position der zu setzenden Implantate so festzulegen, dass sie möglichst gut zur Position der späteren prothetischen Versorgung passen! Geschieht das nicht, muss der Chirurg „raten“, wo die Kronen, Brücken oder die Prothesenzähne später stehen werden.

Implantatverlust:

Die wichtigsten Faktoren für Implantatverlust sind:



Jobs to do - Lösung - LS 2

ads | Zahntechnik | Projekt Implantate | Anatomie/Prothetik

- mangelnde Hygiene
- Rauchen
- Unfunktionelle Kauflächen
- Schlechte Knochenqualität